

## V30 Plus 技术参数

<b>GNSS配置</b>	<ul style="list-style-type: none"> <li>系统内核：采用多星系统内核</li> <li>通道数：220</li> <li>BDS：B1, B2, B3</li> <li>GPS：L1, L2C/L2P, L5</li> <li>GLONASS：L1, L2</li> <li>输出格式：ASCII: NMEA-0183, 二进制码</li> <li>定位输出频率：1Hz~20Hz</li> <li>差分支持：CMR、RTCM2X、RTCM3.0、RTCM3.2</li> <li>静态模式支持：GNSS静态数据</li> <li>数据存储：内置8G存储器</li> </ul>
<b>精度和可靠性<sup>(1)</sup></b>	<ul style="list-style-type: none"> <li>RTK定位精度：平面：<math>\pm (8+1 \times 10^{-6})</math> mm</li> <li>高程：<math>\pm (15+1 \times 10^{-6})</math> mm</li> <li>静态定位精度：平面：<math>\pm (2.5+0.5 \times 10^{-6})</math> mm</li> <li>高程：<math>\pm (5+0.5 \times 10^{-6})</math> mm</li> <li>初始化时间：<math>&lt; 10</math>秒</li> <li>初始化可靠性：<math>&gt; 99.99\%</math></li> </ul>
<b>内置电台</b>	<ul style="list-style-type: none"> <li>功率：0.5W/1W/20W/30W可调</li> <li>频段：450MHz-470MHz</li> <li>传输速率：19.2kbps/9.6kbps可调</li> <li>频道数：116个频道可调</li> </ul>
<b>外接电台</b>	<ul style="list-style-type: none"> <li>功率：5W/10W/20W/30W可调</li> <li>电台频段：450MHz-470MHz</li> <li>传输速率：19.2kbps/9.6kbps可调</li> <li>频道数：116个频道可调</li> </ul>
<b>通讯单元</b>	<ul style="list-style-type: none"> <li>内置3G网络通信：WCDMA/HSDPA/EDGE/GPRS</li> <li>双频蓝牙通信、NFC互联</li> </ul>
<b>用户界面</b>	<ul style="list-style-type: none"> <li>面板：触摸屏</li> <li>LED指示灯：五颗灯、信号灯、电源灯</li> </ul>
<b>I/O接口</b>	<ul style="list-style-type: none"> <li>5芯接口, USB接口, TNC接口, SIM卡槽</li> </ul>
<b>电气物理特性</b>	<ul style="list-style-type: none"> <li>电池：高容量锂电池5000mAh(2块), 可拆卸</li> <li>单块电池规格移动站连续工作时间10小时以上<sup>(2)</sup></li> <li>输入电压：直流6~28V DC</li> <li>尺寸：<math>\phi 164</math>mm <math>\times</math> 83.5mm</li> <li>重量：<math>\leq 1.4</math>kg (含电池)</li> <li>功耗：<math>\leq 4.2</math>W</li> <li>材料：外壳采用铝合金材料</li> </ul>

**智能语音**

- 语音播报：可同步接收机工作状态
- 功能自检：语音播报接收机自检结果

**环境特性**

- 防尘防水：IP67, 可在1米水下临时漂游, 完全的防尘密封
- 防撞：抗2米高钢杆台碰撞落
- 存储：1.5G, 4核处理器
- 相对温度：100%相对湿度
- 工作温度： $-40^{\circ}\text{C} \sim +75^{\circ}\text{C}$
- 存储温度： $-55^{\circ}\text{C} \sim +85^{\circ}\text{C}$

注：(1)测量精度、可靠性受多种因素干扰, 包括卫星几何分布、卫星数、观测时间、卫星基线、电离层状况及多径效应。  
(2)电池工作时间与工作频率、工作温度及电池寿命有关。

## iHand30 手持技术参数

<b>系统配置</b>	<ul style="list-style-type: none"> <li>操作系统：Android 6.0操作系统</li> <li>处理器：1.5G, 4核处理器</li> <li>存储：2GB RAM+16GB ROM; 支持4+16GB存储卡, 支持高达128GB</li> <li>显示：3.7英寸高亮户外彩色电容触摸屏</li> <li>输入：物理全键盘, 专业定制物理键盘智能输入法</li> </ul>
<b>GNSS特性</b>	<ul style="list-style-type: none"> <li>定位：内置 GNSS 天线, 支持GPS、GLONASS、AGPS; 20通道</li> </ul>
<b>通讯配置</b>	<ul style="list-style-type: none"> <li>蜂窝移动：内置4G全网通, 双卡双待</li> <li>WiFi：IEEE 802.11b/g/n/WiFiAP</li> <li>蓝牙：内置蓝牙2.1+4.0</li> <li>NFC：支持NFC互联</li> <li>USB：USB Type C接口, 支持OTG功能</li> </ul>
<b>电源性能</b>	<ul style="list-style-type: none"> <li>内置电池：可拆卸锂电池3.7V/5200mAh, 支持快充</li> <li>工作时间：单块电池可连续工作15小时<sup>(1)</sup></li> </ul>
<b>功能应用</b>	<ul style="list-style-type: none"> <li>摄像头：内置800万像素摄像头(带闪光灯)</li> <li>闪光灯：高亮Flash LED闪光灯</li> <li>麦克风：内置麦克风, 具备语音标注功能</li> <li>音频：支持3.5mm音频插孔</li> <li>传感器：重力传感器, 电子罗盘, 气压计, 光线传感器, 陀螺仪</li> </ul>
<b>物理性能</b>	<ul style="list-style-type: none"> <li>尺寸：长208mm<math>\times</math>宽83mm<math>\times</math>厚24mm</li> <li>重量：0.44kg (含电池)</li> <li>温度：工作温度：<math>-20^{\circ}\text{C} \sim +55^{\circ}\text{C}</math>; 存储温度：<math>-30^{\circ}\text{C} \sim +65^{\circ}\text{C}</math></li> <li>防尘防水等级：IP67; 抗1.2米自由跌落</li> </ul>

注：(1)电池工作时间与工作频率、工作温度及电池寿命有关。

本公司已竭尽全力来确保手册内所载信息的准确性和完整性。若您发现任何错误或遗漏, 请与我们联系, 对此, 我们深表感谢。  
中海达测绘公司保留随时更改手册内产品信息的权利, 而无需事先通知。

中海达  
HI-TARGET

广州市中海达测绘仪器有限公司

网址: www.hi-target.com.cn  
热线: 400-678-6690



中海达  
HI-TARGET

股票代码: 300177

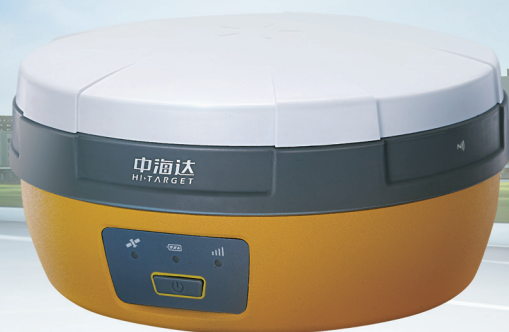
# V30 Plus

新一代 小型化 RTK系统  
内外兼修 再续经典

© 2018 HI-TARGET. ALL RIGHTS RESERVED.

# V30 Plus

专注 | 专业 | 专家



## V30 Plus 新一代小型化RTK系统

作为经典产品的延续，无论外部材质，操作的优化，还是内部的储存，连接的方式都有了巨大的提升。

镁合金外壳，体积更小，重量更轻；

高性能测量引擎，全频段空气天线，卫星信号接收能力强，解算精度可靠稳定；

NFC智能识别、Mini USB通用接口让交互变得更快。

## 全新外观设计



主机体积减小43%，重量减轻20%



采用镁合金底壳、外置网络天线设计，差分信号更稳定



优化面板按键，人性化操作更简单



## 全新手薄 iHand30

6.0  
Android

4G  
全网通

2GB  
运行内存

1.5GHz  
4核处理器

### 高性能测量引擎

多星系统内核，220通道数，性能强大精度稳定  
支持单北斗解算、RTCM3.2，完美兼容各种CORS系统



#### 内置收发一体电台

高功率低功耗的内置收发一体电台，让基站和移动站完全互换，最大功率2W，最远距离可达7公里。



#### 主机搭载8GB存储空间

8G固态内存，可连续存储半年静态数据；超大存储空间，满足了您多星时代大数据量的需求。



#### 机身NFC识别功能、Mini USB接口

轻轻一靠，马上开始工作！  
真正的硬件射频识别，更轻松、更迅速。



人体工程学设计，更舒适  
强悍硬件配置，运行更流畅

阳光下屏幕清晰可见

全新物理键盘输入法，输入更高效

WiFi与蜂窝移动双联智能选择上网

USB Type C接口，支持OTG功能

支持快充，充电1小时工作一下午！



## 高品质配件

### 高性能外挂电台

高性能外挂电台，功率高低可调，最大30W，具有116个频道可选，自定义专有频道；防水防尘防震，兼容原有中海达RTK作业。



### 大容量锂电池

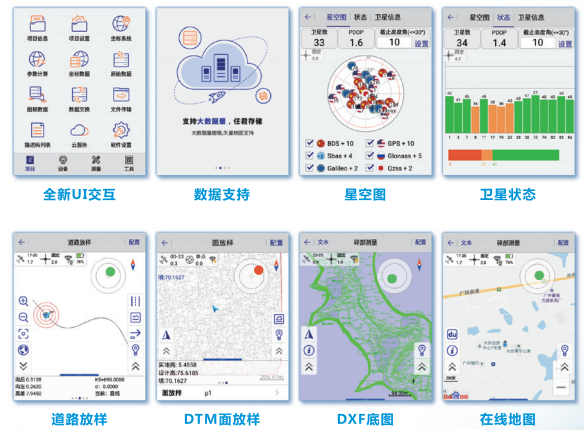
单块5000mAh可拆卸高性能电池，标配2块电池，满足您在多星时代野外测量作业的工作需求！



### 小型化仪器箱

小型化仪器箱，重量轻、体积小，携带方便，外出作业更轻松！

## 测量软件 Hi-Survey



全新UI交互，扁平化设计，简洁易读；

新增DTM功能，面设计、面放样、土方计算；

强大底图显示，支持商线百度地图/DXF底图；

全面道路算法，支持超高、加宽、虚交点，兼容更多道路线型。